



Dal 1968,  
il partner ideale per  
Imprese e Professionisti



## MISSION: facilitare l'accesso al credito delle Imprese

GA.FI. svolge l'attività sull'intero territorio nazionale, senza vincoli territoriali, nell'interesse delle Imprese industriali, commerciali, artigiane, agricole, turistiche e dei servizi.

### SEDE LEGALE



**NAPOLI** – Piazza Carità, 32

### DIREZIONE GENERALE e SEDE AMMINISTRATIVA



**CASERTA** – Piazza G. Matteotti, 45

### UFFICI COMMERCIALI



#### CAMPANIA

**AVELLINO c/o UNIONE INDUSTRIALI**

Via Palatucci, 20/a

**CASERTA**

P.zza Matteotti, 45

**NAPOLI**

Piazza Carità, 32

**SALERNO c/o CONFINDUSTRIA SA**

Via Madonna di Fatima, 194



#### ABRUZZO

**AVEZZANO**

Via XX Settembre, 326



#### CALABRIA

**LAMEZIA TERME**

Corso G. Nicotera, 137



#### CALABRIA

**LAMEZIA TERME**

Corso G. Nicotera, 137



Confidi iscritti nell'Albo degli Intermediari Finanziari Vigilati ai sensi dell'art. 106 del nuovo Testo Unico Bancario



Nord:	18
Centro:	8
Sud:	2
Isole:	4
<b>TOTALE:</b>	<b>32</b>



Confidi Vigilati ai sensi dell'art. 106 del nuovo Testo Unico Bancario

## Consiglio di Amministrazione



**CAPUTO Rosario**  
Presidente



**GENNA Vittorio**  
Vicepresidente



**BASILE Eugenio**  
Consigliere



**DE FELICE Fabio**  
Consigliere



**DEL MONACO Salvatore**  
Consigliere



**DI GENNARO Giuseppe**  
Consigliere



**IANNICIELLO Catello**  
Consigliere



**RUSSO Stefano**  
Consigliere



**VARRICCHIO Carlo**  
Consigliere

## Collegio Sindacale



**CORTUCCI Massimo**  
Presidente

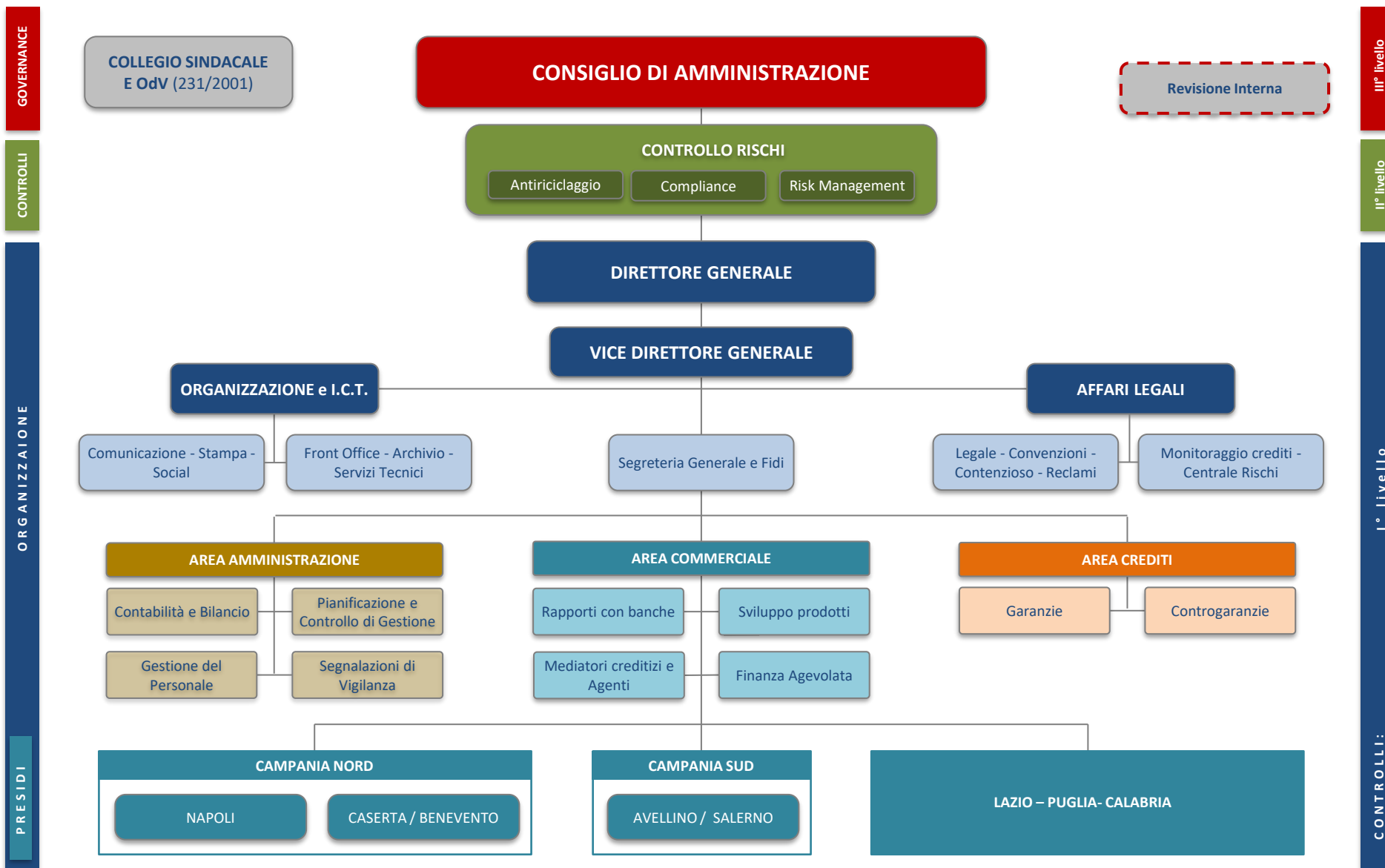


**MASTROIANNI Mauro**  
Sindaco



**MONACO Giovanni**  
Sindaco





GOVERNANCE  
CONTROLLI  
ORGANIZZAZIONE  
PRESIDI

III° livello  
II° livello  
I° livello  
CONTROLLI:

Legenda:  
 Full Outsourcing

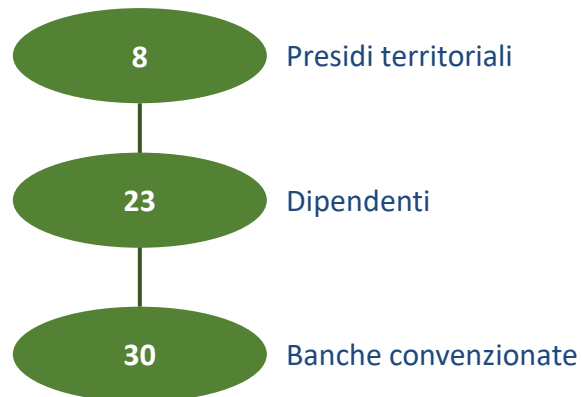
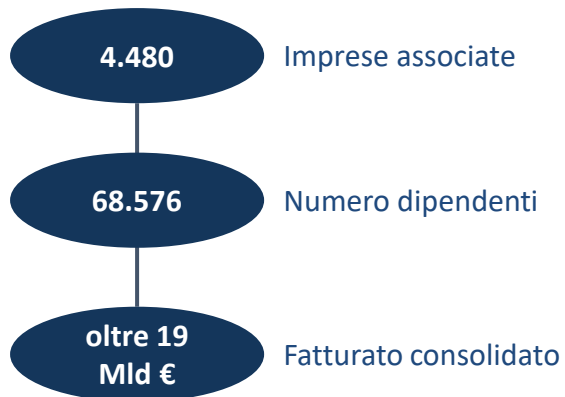


Certificazione di Bilancio



Autorizzato





(Dati aggiornati dicembre 2024)



\* Si dispone di un capitale che può generare garanzie per oltre 7 volte quelle in essere e oltre 1 mld Euro



**IZZO Michele**  
Direttore Generale



**IORIO Felice**  
Vicedirettore Generale



**ASCOLESE Domenico**  
Comunicazione & Ufficio Stampa



**CACCIANO Gianluca**  
Resp. Organizzazione e ICT



**CAPUTO Alessandra**  
Area Legale & Contenzioso



**CAVALLI Claudia**  
Area Legale



**CHIRICO Rosa**  
Area Commerciale



**DE SIMONE Eugenio**  
Area Controgaranzie



**FRANCHINI Federica**  
Back Office



**GRANO Gianluca**  
Front Office, Servizi Tecnici e  
Archivio



**IMPARATO Valentina**  
Back Office



**IZZO Lucia**  
Area Amministrazione



**MADONNA Cristoforo**  
Front Office, Servizi Tecnici e  
Archivio



**MANIGLIO Manuela**  
Istruttoria Fidi



**MARINO Gemma**  
Area Amministrazione



**PAPA Francesca**  
Resp. Area Garanzie



**PELLEGRINO Luca**  
Risk Manager, Resp. Compliance,  
Resp. Antiriciclaggio



**PRATICO' Giovanni**  
Segreteria Generale e Fidi



**RUSSIELLO Rosa**  
Resp. Area Amministrazione



**SALVINI Angela**  
Area Commerciale



**SORRENTINO Antonio Josè**  
Istruttoria Fidi



**TAMMARO Salvatore**  
Area Commerciale



**ZAPPARIELLO Federica**  
Monitoraggio Crediti

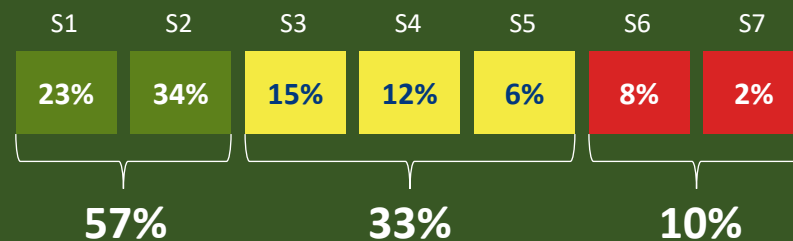


## Environmental, Social and Governance

Sviluppare una mentalità ESG, avere attenzione all'ambiente e al benessere dei propri dipendenti sono fattori determinanti per garantirsi un più agevole accesso al credito e, da oggi, in GA.FI. sono anche misurabili.



Portafoglio Aziende  
GA.FI.  
(ESG – Score E)

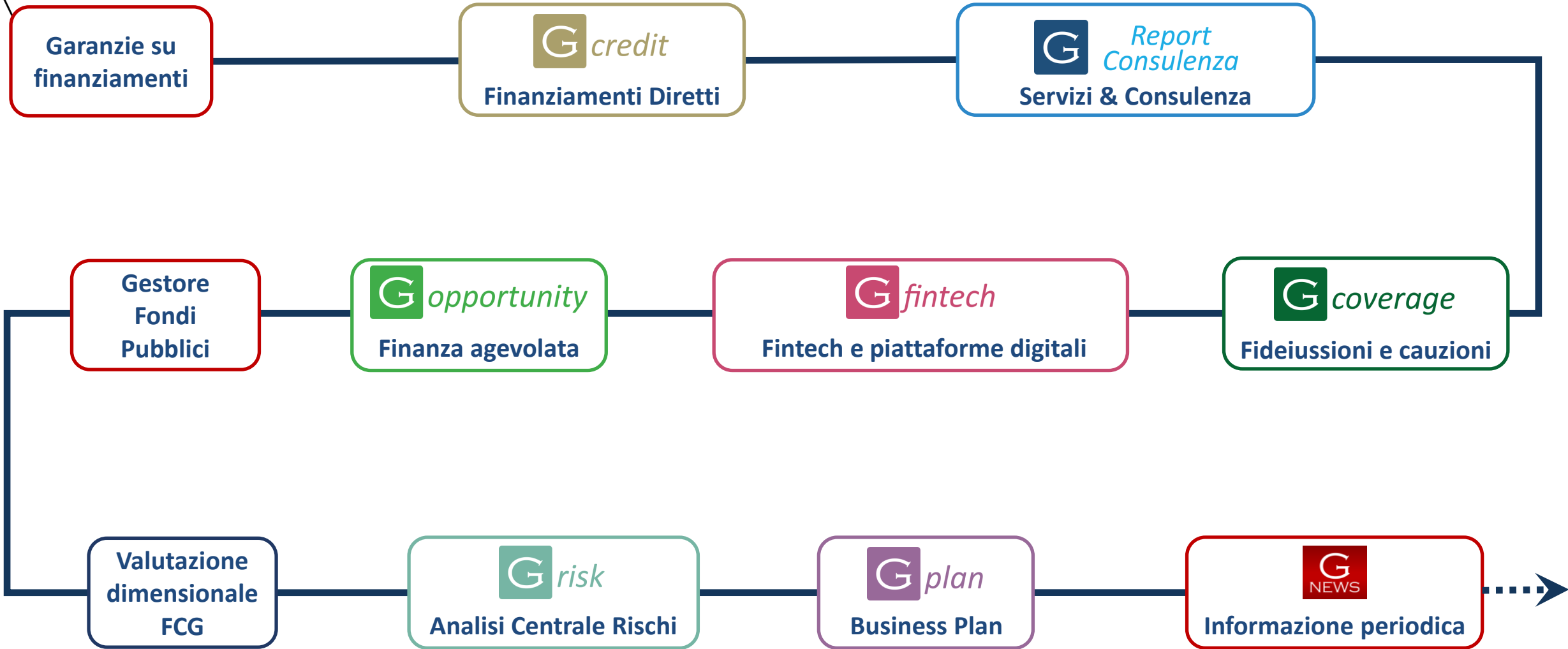






# Prodotti & Servizi





Liquidità per te!

## Erogazione diretta di finanziamenti

Importo max:  
Euro 50.000

Destinati a:  
Capitale circolante  
Investimenti



Lo strumento che fornisce una completa analisi del profilo Economico, Finanziario e Patrimoniale della propria Azienda



- ✓ ESG – Score E: rischi climatici e ambientali
- ✓ Profilo Economico – Finanziario – Patrimoniale
- ✓ Analisi Rendiconto Finanziario e Indicatori Crisi di Impresa (trigger)
- ✓ Analisi Competitiva – Confronto con i principali competitor
- ✓ Analisi Settoriale Geolocalizzata
- ✓ Valutazione prospettica con dati di settore
- ✓ Analisi Centrale dei Rischi (se disponibile)
- ✓ Valutazione ammissibilità al Fondo di garanzia (se disponibile)
- ✓ Analisi per indici
- ✓ Legenda

Report Sociale Azienda

VERSIONE DEMO

COPIA A TITOLO ESEMPLIFICATIVO



Report  
Consulenza

GA.FI.  
garanzia fidi

## Finanza Agevolata

Con **Gopportunity** assistiamo le aziende per le migliori soluzioni di Finanza Agevolata attraverso un'attività di consulenza a 360°

*Raccontaci il tuo progetto,  
presentaci il tuo piano di  
investimento ed insieme  
avvieremo un percorso di  
consulenza*



*Semplice e immediato!*

**In pochi minuti e con pochi click troveremo la soluzione di finanziamento che fa al caso tuo**



#### Business Banker & Onsite Support

- Determinazione delle esigenze finanziarie e degli obiettivi
- Assistenza con prodotti e servizi
- Supporto "onsite", presso le nostre sedi, nel processo di "onboarding" per l'accesso a servizi e prodotti in modo completamente digitale

Il tuo riparo!

## Fideiussioni nei confronti del pubblico diverse dalla normale operatività

### ✓ Garanzie su obblighi di DARE:

in cui l'obbligazione garantita consiste nel pagamento di una certa somma di denaro entro certi termini stabilita contrattualmente

### ✓ Garanzie su obblighi di FARE:

in cui l'obbligazione garantita consiste nel corretto svolgimento di un lavoro o una fornitura di beni o servizi stabilita contrattualmente

Il *tuo* tempo è prezioso

## Analisi della Centrale dei Rischi di Banca d'Italia

Risparmia tempo, *Grisk* è il report di facile lettura che decodifica tutti i dati contenuti nella Centrale dei Rischi di Banca d'Italia

Versioni *Grisk*

SMALL

n.1 rapporto

MEDIUM

n.2 rapporti  
(ogni 6 mesi)

LARGE

n.4 rapporti  
(ogni 3 mesi)





Pianifica le *tue* mosse

## Piano Industriale - Business Plan

Attraverso il servizio di consulenza **Gplan** realizziamo il tuo **Business Plan** in modo molto dettagliato; ricco di grafici, tabelle e commenti all'analisi.

**Gplan** è finalizzato a diverse tipologie di obiettivi come:

- la pianificazione degli investimenti;
- un'analisi economico finanziaria;
- una verifica della sostenibilità delle strategie aziendali;
- una comunicazione agli stakeholder (banche ed altri finanziatori, creditori, etc.).

Sarà possibile attivare il servizio di monitoraggio periodico (mensile/trimestrale) sull'avanzamento dei tuoi obiettivi con la verifica degli scostamenti e delle misure correttive.

## L'informazione periodica del tuo Confidi

Informativa periodica diffusa gratuitamente a Soci, Amministratori, Sindaci, Collaboratori, Consulenti, partner del Confidi.

Attraverso *Gnews*, periodico mensile, ci poniamo l'obiettivo di rafforzare la capacità di GA.FI. di ascoltare ed intercettare i bisogni delle Pmi, affiancandole e supportandole sempre con la massima professionalità, cercando di capitalizzare al massimo due leve fondamentali quali possono essere il marketing e la comunicazione.

Redazione: GA.FI. S.C.p.A. – Piazza Matteotti, 45 Caserta



**G NEWS**  
MARZO 2024  
Numero 85

### Chiedi a GA.FI. la tua performance ESG

**SCORE ESG**

Valido da: 29 febbraio 2024  
Fino: 28 febbraio 2025

**Environmental score**: C (Livello soddisfacente di Sostenibilità)

**Social score**: B (Buon livello di Sostenibilità)

**Governance score**: C (Livello soddisfacente di Sostenibilità)

Lo score ESG si suddivide in cinque classi:

- Classe A - Ottimo livello di Sostenibilità
- Classe B - Buon livello di Sostenibilità
- Classe C - Livello soddisfacente di Sostenibilità
- Classe D - Livello sufficiente di Sostenibilità
- Classe E - Basso livello di Sostenibilità

Informativa periodica diffusa gratuitamente a Soci, Amministratori, Sindaci, Collaboratori, Consulenti, partner del Confidi  
Redazione: GA.FI. S.C.p.A. – Piazza Matteotti, 45 Caserta



[www.garanziafidi.com](http://www.garanziafidi.com)

[info@garanziafidi.com](mailto:info@garanziafidi.com)

[info@pec.garanziafidi.com](mailto:info@pec.garanziafidi.com)

Seguici su ...

